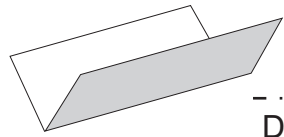
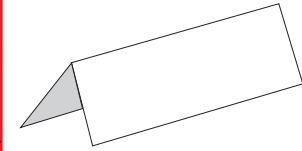


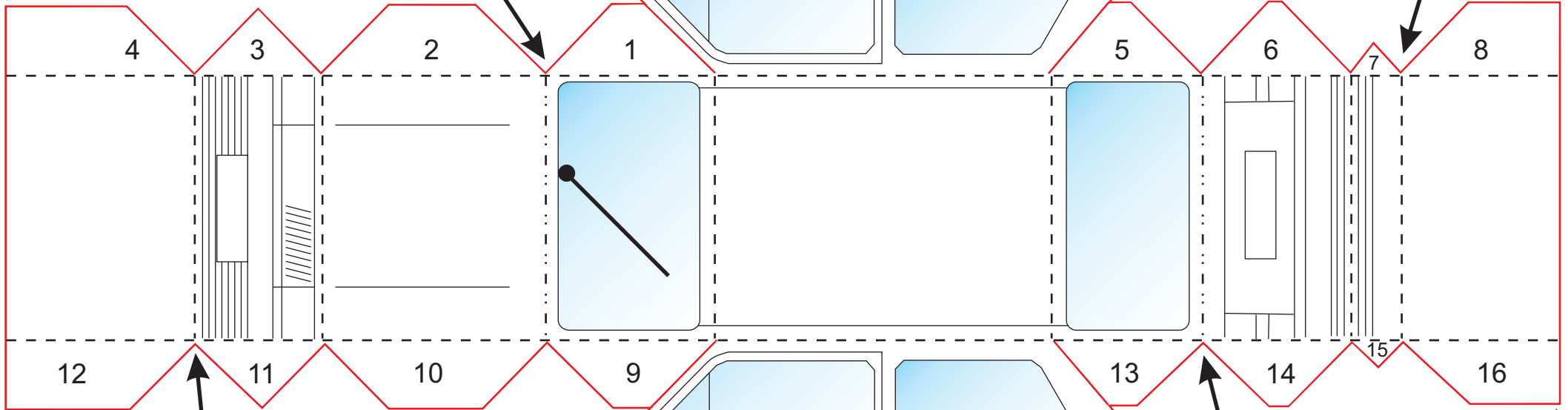
Depois de recortar e dobrar
Cole o número "1" com o
número "1" no verso.
Cole o número "2" com o
número "2" no verso
Faça isso com todos os números



Dobra Vale

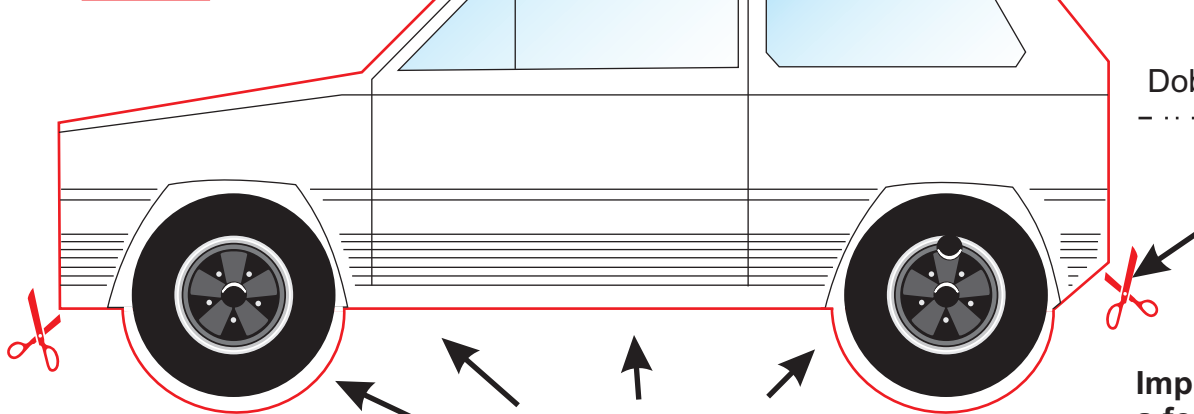
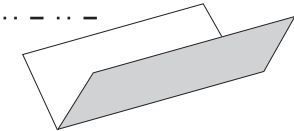
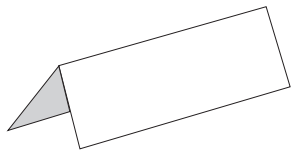


Dobra Montanha



Dobra Montanha

Dobra Vale



Recorte ao redor da linha vermelha

Imprima a ilustração, recolque
a folha na impressora e imprima
o verso que está na próxima página.

