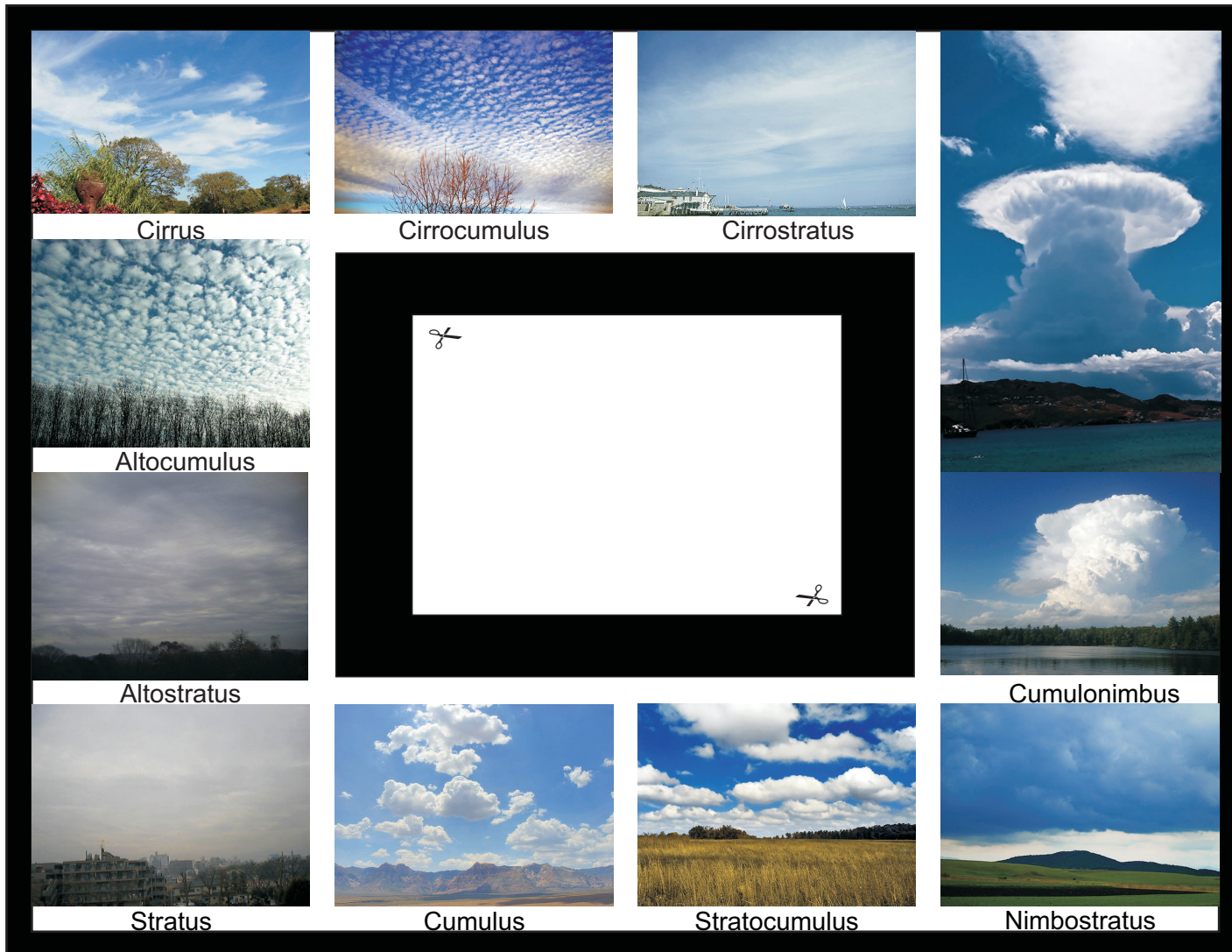


# Nuvens tipos e formatos



## Cirrocumulus



Têm aspecto enrugado e formação parecida com as nuvens do tipo cirrus, mas são mais delgadas e verticais. Sua distância do solo pode atingir até doze quilômetros. Diferente das altocumulus, não formam sombras.

## Cirrus



Estas nuvens são consideradas altas, pois sua distância média do solo é de até oito quilômetros. São constituídas apenas de cristais de gelo, e por conta disso adquirem esse aspecto enovelado. Aliás, cirrus, em grego, quer dizer cachos de cabelo, daí o nome.

## Cirrostratus



Estas nuvens se localizam logo abaixo das nuvens cirrus. São finas e leves, a ponto de não encobrirem o sol. Em vez disso, quando estão em frente ao Sol, formam um efeito chando "halo solar", que é um anel em volta do Sol.

## Altocumulus



Essas nuvens são as causadoras do efeito algodão que às vezes aparece no céu. Podem estar a até seis quilômetros de distância do chão. Ver este tipo de nuvem pela manhã pode ser um indício de trovoadas à tarde.

## Altostratus



Consideradas nuvens de altura média, essas nuvens são identificáveis por cobrir o sol. Geralmente são azuladas ou cinzentas são formadas por cristais de gelo ou gotículas de água muito fria.

## Stratocumulus



De formato arredondado, esse tipo de nuvem pode ser branco ou cinzento, e em geral parece um mosaico no céu. Quando se formam, podem causar chuva leve. Podem causar turbulência quanto atravessadas por aviões.

## Stratus



São as nuvens mais próximas do chão e não ultrapassam um quilômetro de distância do chão. Quando vistas no céu, parecem um tapete. Podem dar origem ao nevoeiro, de acordo com o clima.

## Cumulus



São o oposto da nimbostratus. Têm forma bem definida, coloração clara e parecem chumaços de algodão. Ver uma nuvem tipo cumulus é sinal de bom tempo, mas quando crescem muito verticalmente, podem causar temporais

## Cumulonimbus



São as nuvens de trovoadas e tempestades, uma versão verticalmente maior das cumulus. São densas, esbranquiçadas e se formam quando surgem as frentes frias. São facilmente identificáveis por seu formato de bigorna e, por serem altas, são sempre visíveis da janela do avião.

## Cumulonimbus



São as nuvens de trovoadas e tempestades, uma versão verticalmente maior das cumulus. São densas, esbranquiçadas e se formam quando surgem as frentes frias. São facilmente identificáveis por seu formato de bigorna e, por serem altas, são sempre visíveis da janela do avião.

## Cumulonimbus



São as nuvens de trovoadas e tempestades, uma versão verticalmente maior das cumulus. São densas, esbranquiçadas e se formam quando surgem as frentes frias. São facilmente identificáveis por seu formato de bigorna e, por serem altas, são sempre visíveis da janela do avião.

## Nimbostratus



Nuvens baixas, escuras. Estão associadas aos períodos de chuva contínua (de intensidade fraca a moderada). Podem ser confundidas com altostratus mais grossos, mas os nimbostratus são em geral de um cinzento mais escuro e normalmente nunca se vê o Sol através deles.